

Taktiv #26 / 10. März 22

TECHNIK im Endspiel

Diagramm-1: **Opposition**

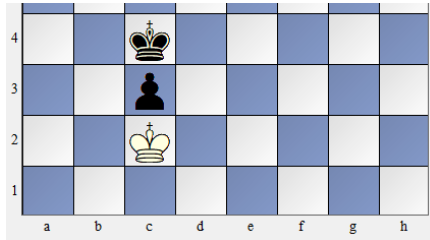


Diagramm-2: **Fern-Opposition**

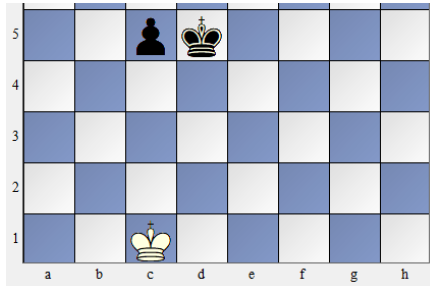


Diagramm-3: **Schräg-Opposition**

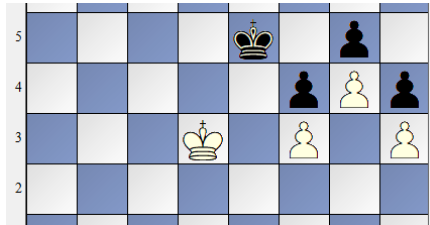


Diagramm-4: **Bauern-Quadrat**

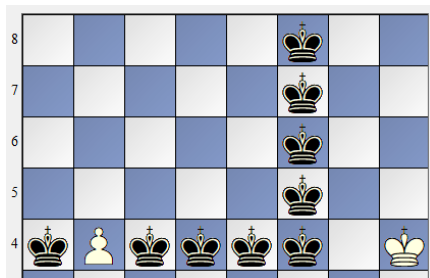


Diagramm-5: **Bauern-Paare-I**

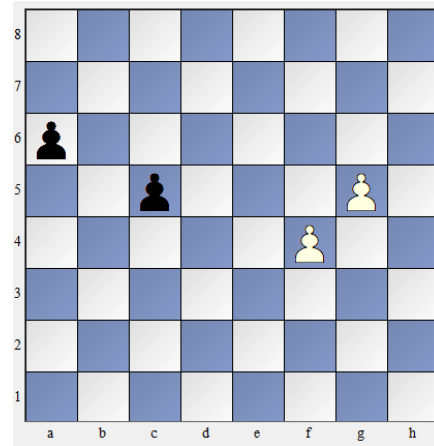


Diagramm-6: **Bauern-Paar-II**

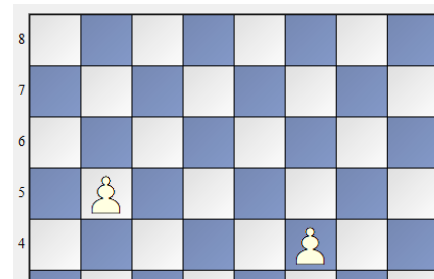
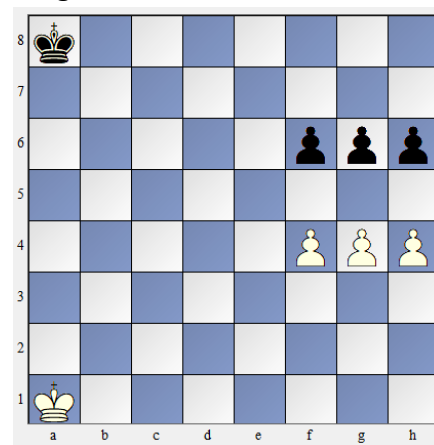
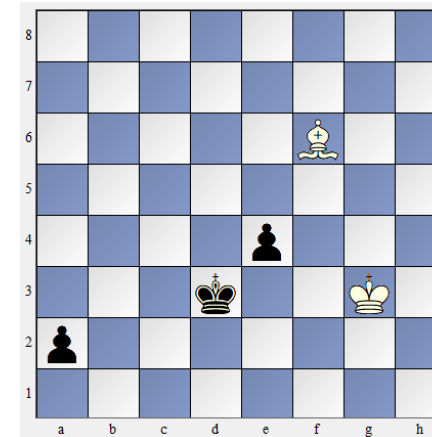


Diagramm-7: **Durchbruch**



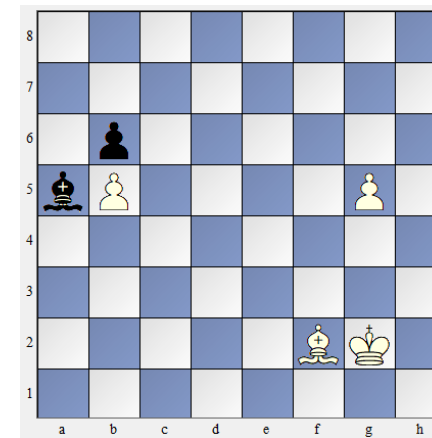
TAKTIK im Endspiel

Diagramm-8 (5): **Leichtfigur**



- a) Es gibt für Weiss keine Rettung
- b) Bei genauem Spiel remisiert Weiss ohne Schwierigkeiten

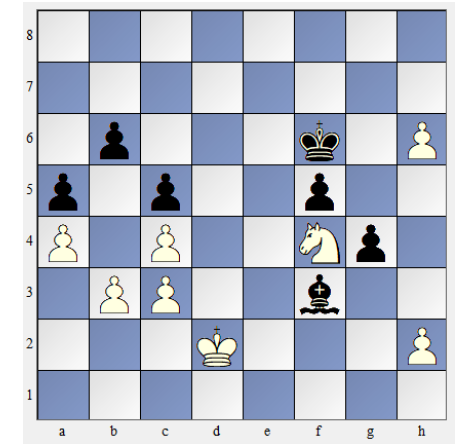
Diagramm-9 (9): **Leichtfiguren**



Kann Weiss gewinnen?

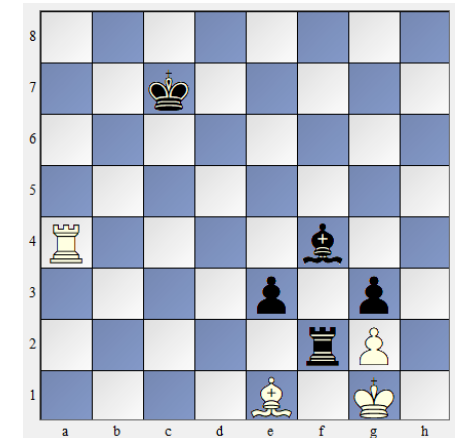
- a) Ja
- b) Nein

Diagramm-10 (23): **Leichtfiguren**



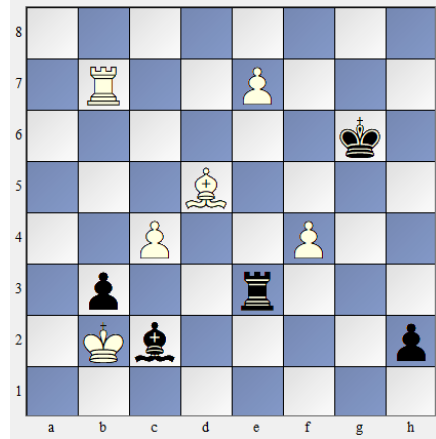
- a) Weiss besitzt einen klaren gewinnbringenden Vorteil
- b) Beide Seiten sind zum Abwarten gezwungen: Remis!

Diagramm-11 (32): **Turm & Läufer**



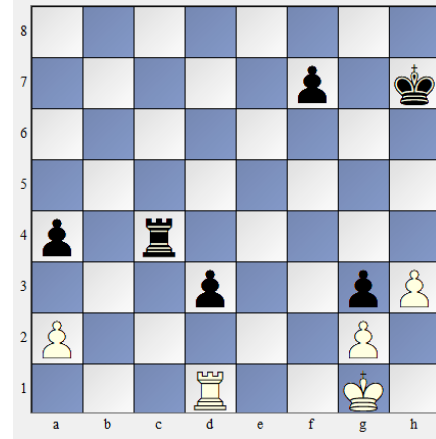
- a) Schwarz verliert mindestens eine Figur (Te2, La5+ ...)
- b) Schwarz findet den Remis-Weg
- c) Der schwarze Freibauer e3 geht forciert zur Dame: 0:1 !

Diagramm-12 (34): Turm & Läufer



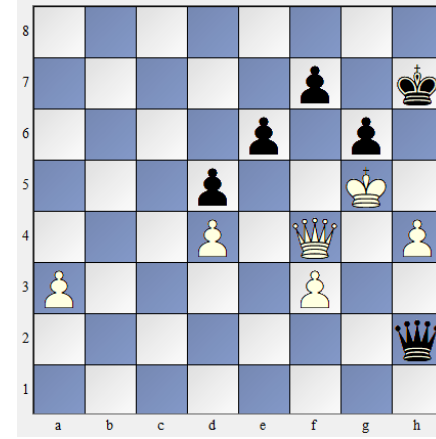
- a) Das Endspiel bietet beiden Seiten die gleichen Chancen
- b) Weiss steht auf Gewinn, er bringt den Vorteil zum Gewinn
- c) Weiss kann den Sieg nur nach einem fatalen Fehler einfahren

Diagramm-14 (83): Türme



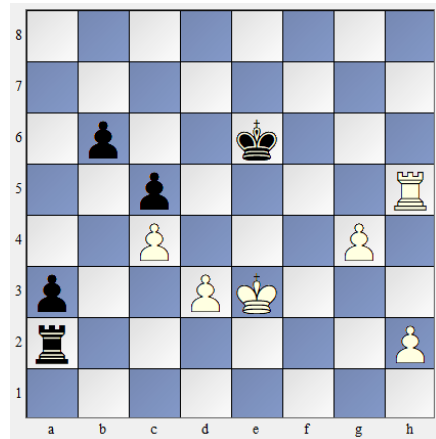
- a) Schwarz gewinnt mittels d3-d2 schnell
- b) Der schwarze Bauer wäre auf der zweiten Reihe hinderlich, überzeugender ist Tc4-c2
- c) Trotz positioneller und auch materieller Übermacht: Remis

Diagramm-15 (83): Damen



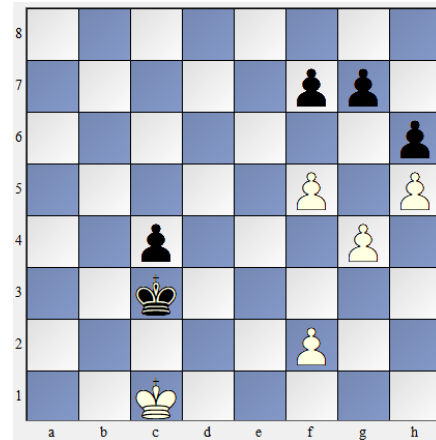
- a) Schwarz gewinnt
- b) Schwarz kann mit taktischen Mitteln verhindern, dass der weisse König siegbringend eindringt
- c) Schwarz kann Remis forcieren

Diagramm-13 (85): Türme



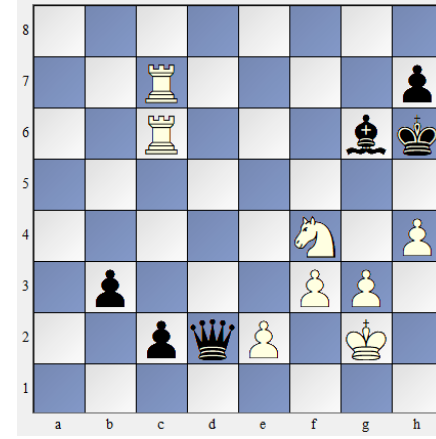
- a) Schwarz gewinnt mit Ta2-a1
- b) Ein anderer Zug ist schneller
- c) Schwarz kann nicht gewinnen

Diagramm-14 (2): Bauern



- a) 1:0 b) 0:1 c) 0.5:0.5
- falls a): g4-g5 oder f5-f6 oder f2-f4

Diagramm-16 (136): komplex



- a) Es droht hoffnungslos b3-b2
- b) Weiss hat kleine Remis-Chancen
- c) Weiss siegt schnell